

实验室建设项目管理平台 操作说明书（V1.0）

一、登录方式

进入陕西师范大学实验室建设与管理处 (<http://dlca.snnu.edu.cn/>), 点击图标“实验室建设项目管理平台”, 或者直接登录 <http://xmgl.snnu.edu.cn/application>。

教职工使用校园平台统一认证账号及密码登陆。



二、适用范围

教学科研仪器设备申报

三、主要功能

1、**项目申报** 平台内依次填写项目名称、经费号、经费名称, 项目预算、申报人信息后点击下一步, 依次填写使用方向、设备信息、购置理由, 提交生成预览表格, 确认表中信息填写无误后可提交审核。

实验室建设项目管理平台 王琼 退出

首页 项目申报 ×

实验室建设项目申报

实验室建设国库项目申报进度查询

申报人信息

经办人: 联系电话: 手机: 电子邮箱:

项目信息

项目名称: 预算总额(元): 使用方向:

经费来源

经费编号: 经费名称: 余额(元): 预算金额(元):

+

[下一步](#)

2、项目申报管理

申报人在项目申报管理界面可以对申报的项目进行流程查看、状态查询、申报信息查询等。

实验室建设项目管理平台 王琼

首页 项目申报 ×

实验室建设项目申报

项目信息

项目名称: 是否进口: 使用方向: 预算总额(元):

经费名称: 经费编号: 余额(元): 预算金额(元):

设备信息

设备信息: 数量及单位: 预算:

项目概述:

申报人信息

经办人: 联系电话: 手机: 电子邮箱:

[上一步](#) [提交预览](#)

3、在线审核

采购(项目)单位审核: 院长(或者授权主管副院长、重点研究机构负责人)是本单位实验室建设项目采购单位审核人;

经费主管部门审核: 经费主管部门负责;

业务归口部门审核: 实验室建设与管理处负责;

*有审核权限的审核人在初次审核时需首页上传清晰的签名。

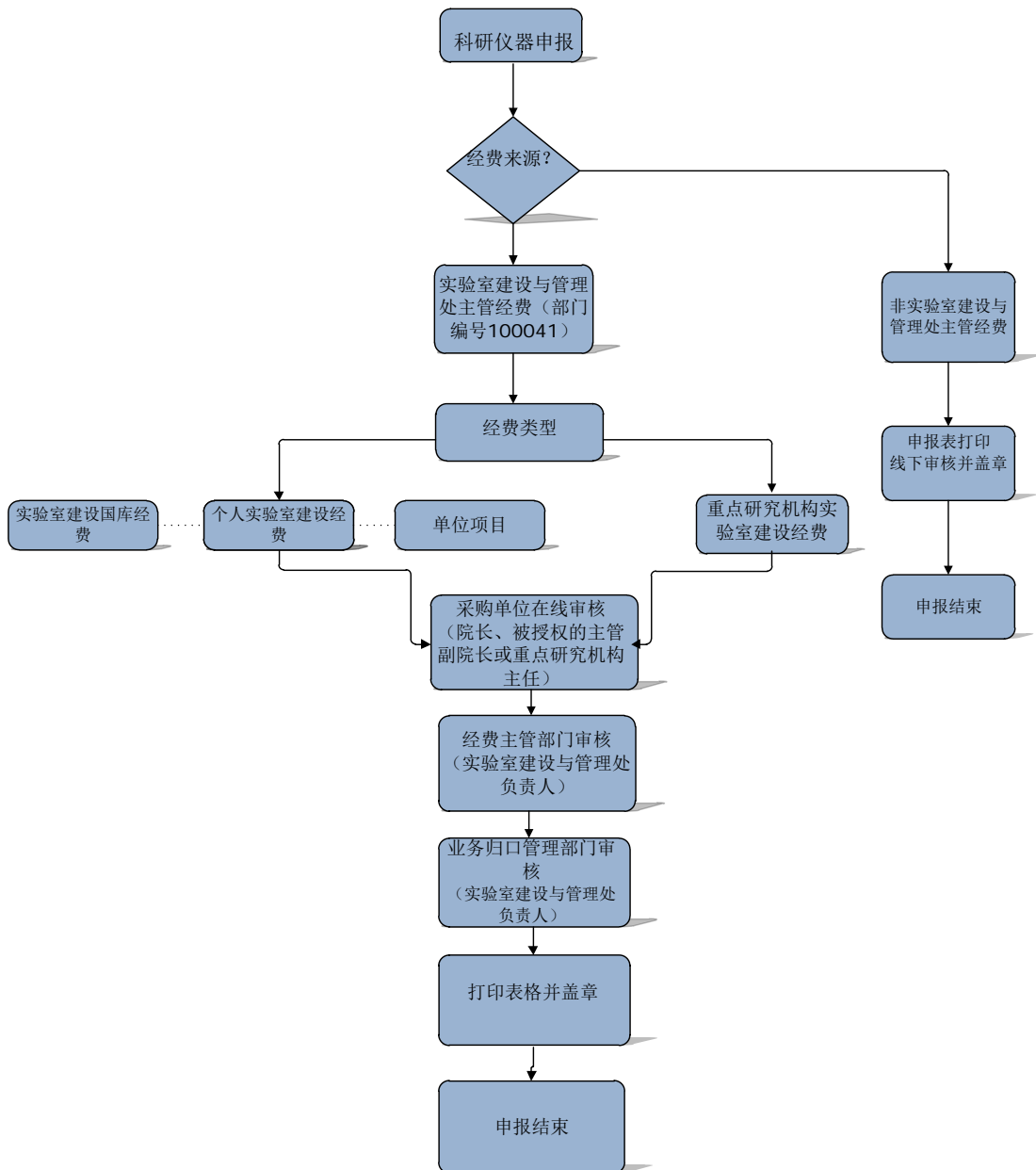
4、项目审核管理

项目审核人可在项目审核管理界面对申报的项目信息进行查看。

四、审核流程

根据经费来源、经费类型不同，相应的审核流程见下图。

1、申报审核流程



2、项目中止审核流程

